

Curuzú con Vos – Relevamientos Digitales

Eje temático: Consumo

Tipo de relevamiento: Encuesta digital autoadministrada

Universo: Población residente en Curuzú Cuatiá con acceso a redes digitales

Muestra: 194 casos

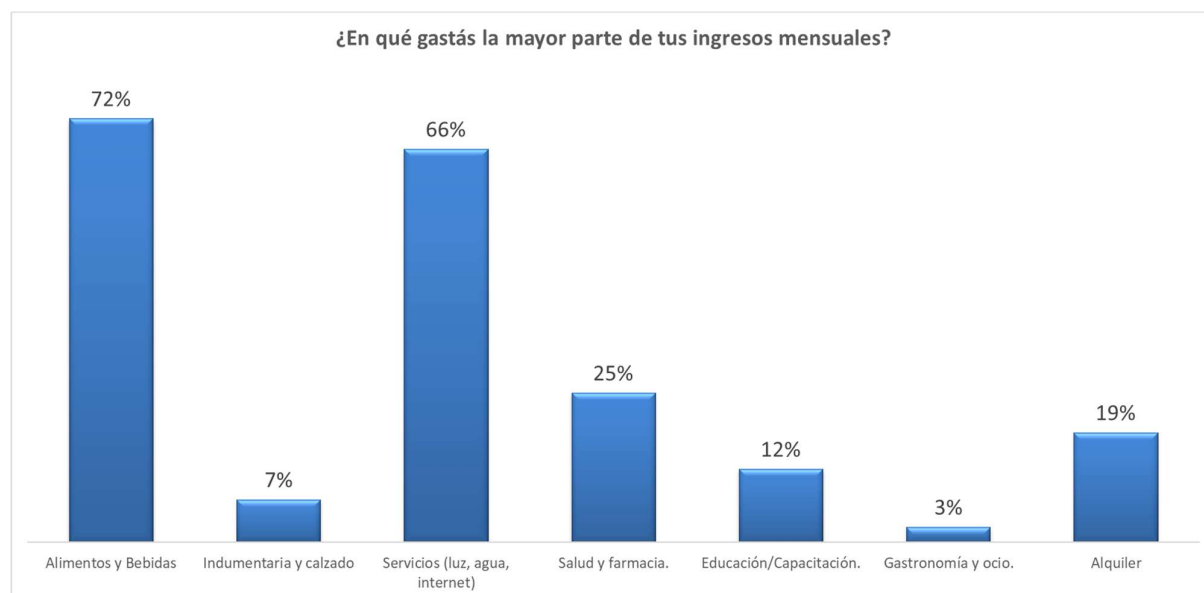
Período de campo: 24 horas

Instrumento: Cuestionario estructurado

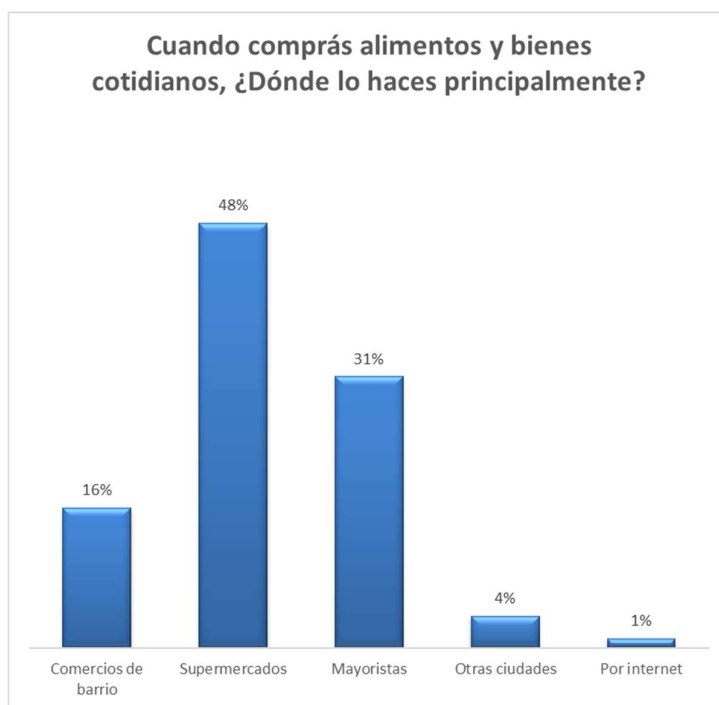
Difusión: Redes oficiales del Municipio

Observaciones: Los resultados reflejan percepciones de la población con acceso digital y no constituyen una muestra probabilística.

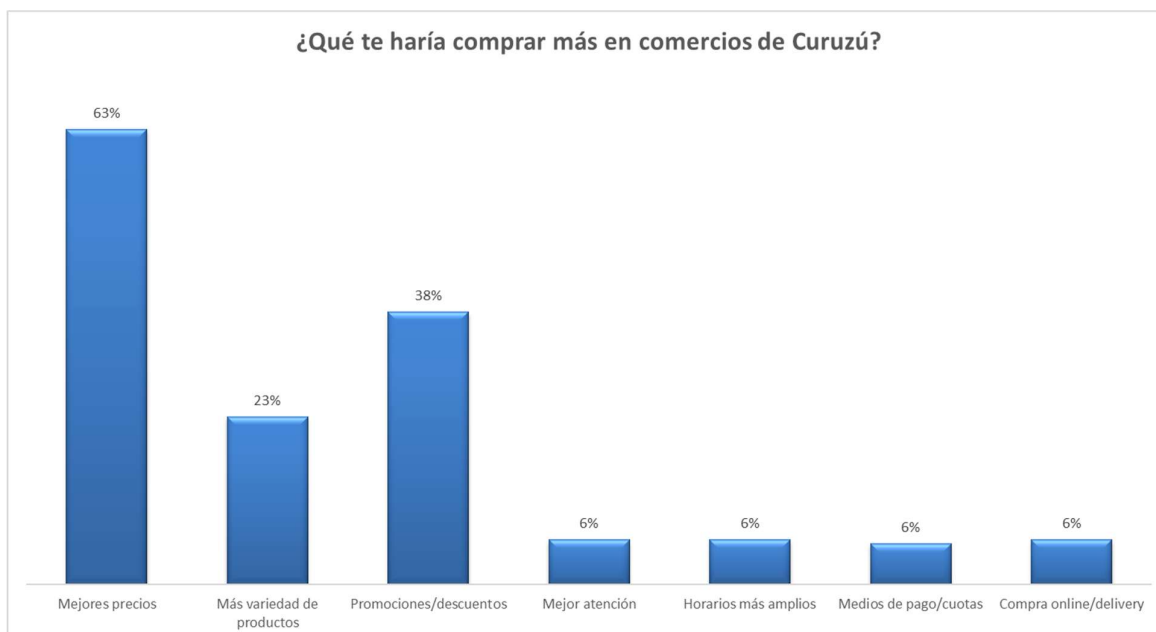
Resultados:

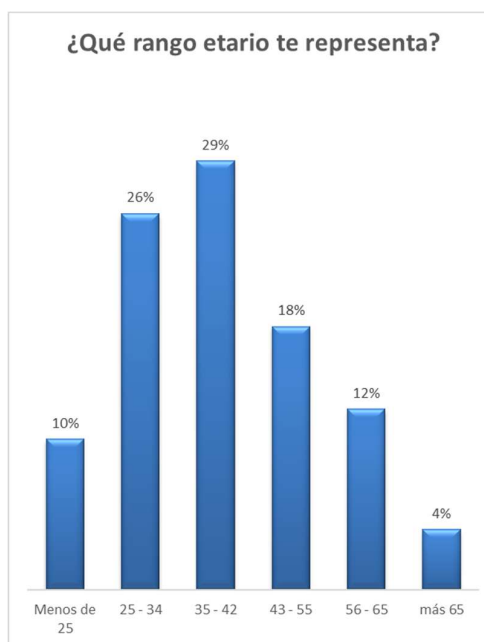
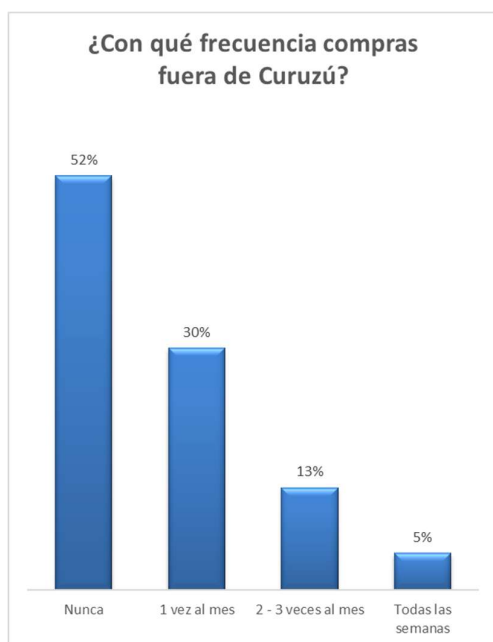


Quando comprás alimentos y bienes cotidianos, ¿Dónde lo haces principalmente?



¿Qué te haría comprar más en comercios de Curuzú?





Conclusiones

- La participación alcanzada en un corto período confirma el interés y la efectividad de los canales digitales municipales.
- El impacto del aumento del costo de vida se concentra principalmente en alimentos y servicios esenciales.
- Los hábitos de compra priorizan cuestiones asociadas al precio y volumen, como supermercados y mayoristas.
- El precio y las promociones constituyen el principal factor de decisión de compra.
- La mayoría de los vecinos manifiesta no realizar compras fuera de la ciudad, aunque existe un segmento que lo hace mensualmente.

